



# We're ThinkOpen

Pavia 2018

# Mi presento



**Giuseppe Trotta**

*Scrum Master & BI Tech Lead*

In ThinkOpen da 6 Anni



@corvo979



giuseppe.trotta@thinkopen.it

# Chi siamo

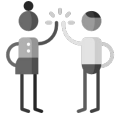
ThinkOpen è un'azienda italiana di consulenza tecnologica e di business, che propone soluzioni innovative basate su tecnologie **open source**.

Nati a Garlasco nel **2011**, siamo oggi un'azienda di **250 persone entusiaste**, complici e con una forte passione per il mondo dell'ICT.

Oltre alla storica sede di Garlasco, siamo anche ad **Assago Milanofiori** e dal 2017 a **Barcellona**.



# ThinkOpen in numeri



**250 persone**

+ 25% donne



**14 foresterie**

Alloggi con **oltre 50 ospiti**  
situati vicino alle sedi operative



**3 sedi**

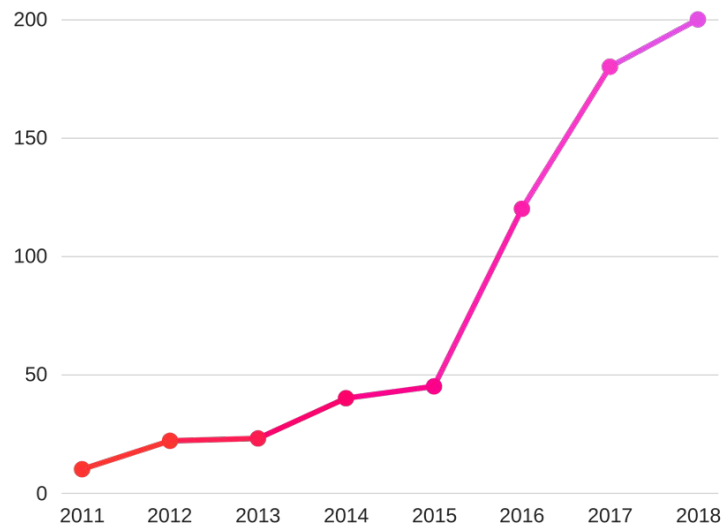
Garlasco, Assago Milanofiori, Barcellona

*“Le persone che lavorano in un ambiente sereno sono più felici e produttive.”*

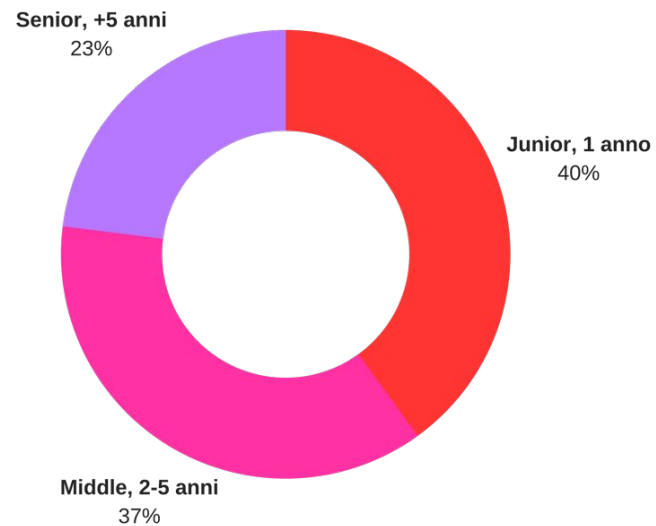
*Stefania, HR Manager*

# La nostra crescita

## Numero dipendenti

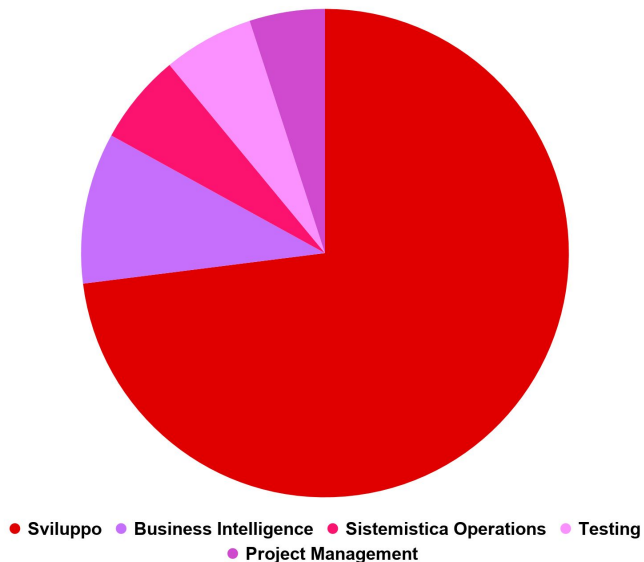


## % Seniority

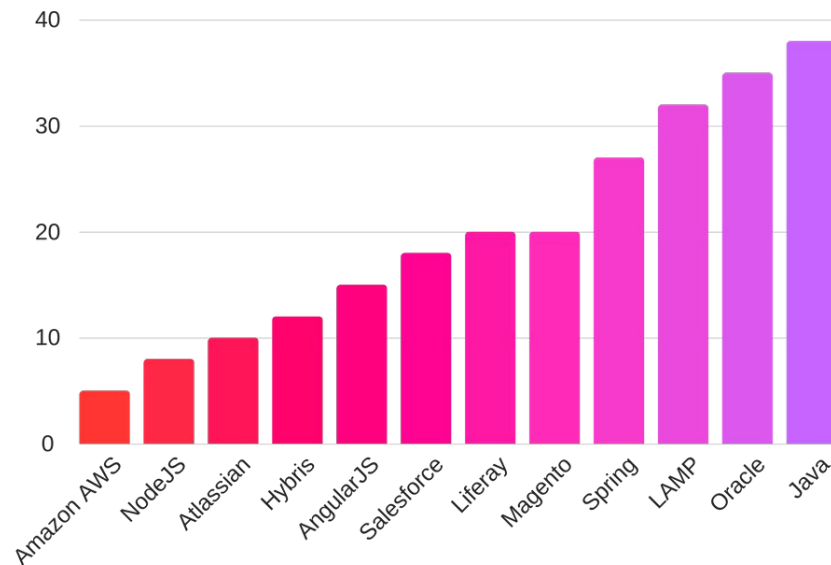


# Le nostre competenze

## Figure professionali



## Skill



# Welfare aziendale

La nostra politica di welfare aziendale ha come obiettivo **migliorare la qualità della vita** delle nostre persone, dentro e fuori il posto di lavoro.



Salute e benessere



Benefici fiscali



Supporto alla famiglia



Convenzioni e  
dispositivi in dotazione



Formazione e premi



Attività extra-lavorative

*Alcuni percorsi di tesi*





# Fault Management System On Cloud

*Ambito IoT & Cloud*



**Premessa:** raccolta dati da 2 Raspberry PI, dotati di sensore SenseHat.

**Scopo della tesi:** inserimento dei dati su un sistema di Big data, Nosql (MongoDB su AWS), analisi in tempo reale dei parametri e previsione di futuri superamenti di soglia critici con conseguente invio di specifici alert.

**Tecnologie da utilizzare:** applicazione di algoritmi di Machine Learning, quali AWS, NoSql (Mongo su AWS), Python, Javascript, HTML.

# Analisi predittiva su dati clinici (applicabile a diversi contesti)

*Ambito Deep Learning & Machine Learning*



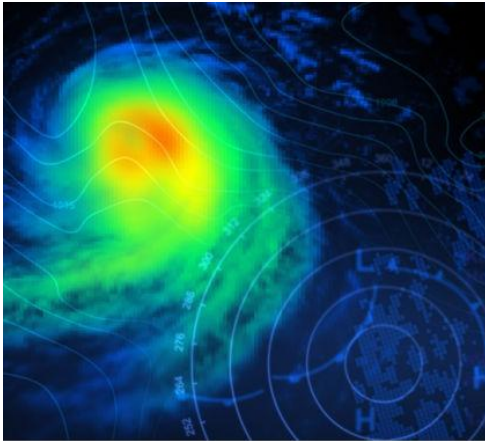
**Premessa:** dati clinici dei pazienti e identificazione di KPI che esprimano i fattori di rischio.

**Scopo della tesi:** identificazione e scelta degli algoritmi di clustering più opportuni, per selezionare gruppi di soggetti a rischio o potenziali malati.

**Tecnologie da utilizzare:** Python, Talend, Orange/R, Mysql/Postgress, PowerBI/Tableau.

# Analisi dei rischi idrogeologici

*Ambito Data Mining & Machine Learning*



**Premessa:** raccolta e incrocio dati sui fenomeni meteorologici e sul rischio idrogeologico, più altre fonti.

**Scopo della tesi:** identificazione dei fattori di rischio che, visualizzati su una distribuzione geospaziale, possano evidenziare zone di allerta e di pericolo.

**Tecnologie da utilizzare:** Python, Spark, talend, R / Orange.



*La nostra punta di diamante*



# Academy

Agevoliamo il passaggio dal mondo universitario a quello professionale grazie alle nostre Academy.

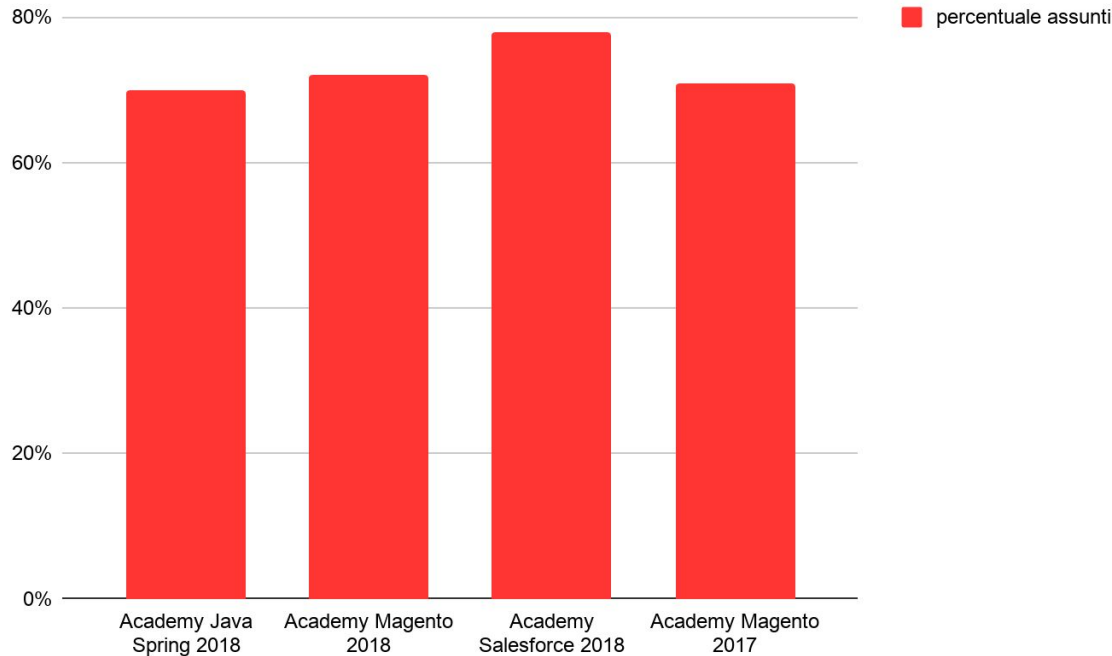
I corsi gratuiti, della durata di 5 settimane, rientrano nell'ambito del progetto **Lombardia Plus 2016-2018\***. Gli argomenti previsti sono: Java, PHP, Front-end e Business Intelligence e Big Data.

L'idea è nata dal successo delle precedenti **Academy Magento e Salesforce** che abbiamo organizzato e ospitato presso i nostri uffici.

\*L'iniziativa è realizzata con risorse a valere sul Programma Operativo Regionale cofinanziato con il Fondo Sociale Europeo 2014-2020 di Regione Lombardia. Per maggiori informazioni [www.fse.regione.lombardia.it](http://www.fse.regione.lombardia.it)



# Percentuali di assunzione dopo le Academy



Al termine di ogni Academy, i partecipanti sostengono un **esame** e ottengono un **Certificato di Competenza** che attesta le abilità acquisite durante il corso.

Inoltre, affrontano dei **colloqui simulati** insieme al nostro team HR che li prepara per le interviste presso i clienti.

## Diventa un professionista

- ◀ Visita <https://www.thinkopen.it/academy/>
- ◀ Scopri le edizioni passate e rimani aggiornato sulle future Academy iscrivendoti alla mailing list dedicata
- ◀ Se ti interessa partecipare alla prossima Academy, candidati tramite l'apposita form



# From zero to hero

*Vivere e lavorare fuori sede*





## Foresterie: come a casa

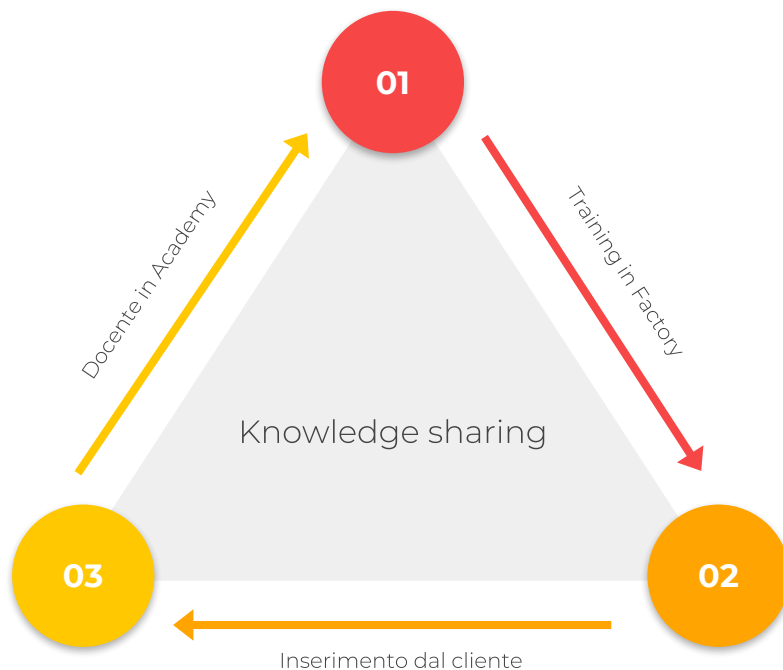
Iniziare un'esperienza di vita lontano da casa e sentirsi soli? Da noi non succede.

Per chi muove i primi passi nel mondo del lavoro ed è costretto a lasciare la propria città, abbiamo messo a disposizione degli **alloggi a costo zero** situati vicino alle Factory di Garlasco e Milano.

A oggi, le nostre **14 Foresterie** - di cui una a Barcellona - ospitano **50 persone** che hanno così occasione per conoscersi e fare amicizia al di fuori dell'ambiente lavorativo.

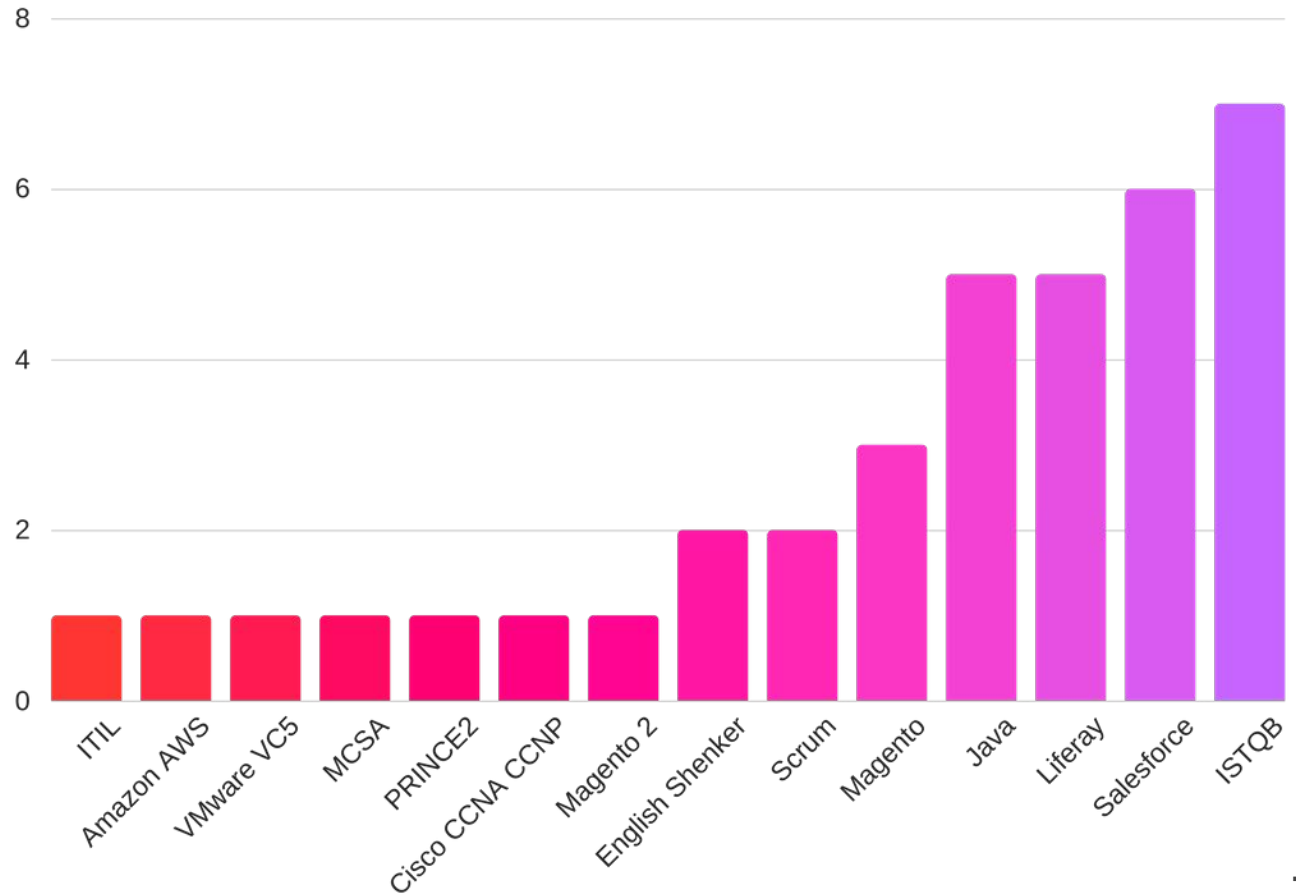


# Da trainee a professionista e docente



# Certificazioni

Se vuoi dimostrare quanto vali, ti aiutiamo a ottenere la certificazione più adatta alla tua crescita e specializzazione, contribuendo alla quota di iscrizione.



# Contatti

## **ASSAGO MILANOFIORI - Sede operativa**

Strada 1 Palazzo F2 - Piano 5  
Centro Direzionale Milanofiori,  
20090 Assago (MI)  
Tel: 02 36633490

## **GARLASCO - Sede legale**

Via Francesco Sampietro, 8  
27026 Garlasco (PV)  
Tel: 0382 1996994

Sito web: [thinkopen.it](http://thinkopen.it)

Human Resources: [hr@thinkopen.it](mailto:hr@thinkopen.it)



M E R I T O C R A C Y